



งานจ้างสำรวจ ออกแบบ โครงการเพิ่มประสิทธิภาพการระบายน้ำแม่น้ำท่าจีน จังหวัดชัยนาท สุพรรณบุรี และสมุทรสาคร

◎ ความเป็นมาของโครงการ

จากปัญหาอุทกภัยซ้ำซากในพื้นที่ลุ่มน้ำเจ้าพระยา ซึ่งเกิดขึ้นตั้งแต่ในอดีตจนถึงปัจจุบัน ตั้งแต่ปี พ.ศ.2518 พ.ศ.2526 พ.ศ.2538 พ.ศ.2545 พ.ศ.2549 พ.ศ.2553 และ พ.ศ.2554 และมีแนวโน้มว่าจะมีปริมาณน้ำหลากมากขึ้นในอนาคต ก่อให้เกิดความเสียหายให้กับประเทศอย่างมากมายและกว้างขวางในทุกภาคส่วน

สาเหตุหนึ่งเนื่องมาจากปริมาณฝนที่ตกในพื้นที่ลุ่มน้ำเจ้าพระยาในปริมาณที่มาก และต่อเนื่องจนความสามารถในการระบายน้ำ ที่ความจุของลำน้ำแม่เจ้าพระยารวมถึงการระบายน้ำโดยลำน้ำสายอื่นๆ หรือการใช้ช่องทางการระบายต่างๆ ไม่สามารถรองรับได้ ทำให้ปริมาณน้ำที่เกิดขึ้นในลุ่มน้ำเจ้าพระยาตอนบนทั้งหมดไม่สามารถระบายลงลุ่มน้ำเจ้าพระยาตอนล่างและออกสู่อ่าวไทยได้ทัน

ส่งผลให้เกิดความเสียหายกับพื้นที่ชุมชน พื้นที่การเกษตรและพื้นที่อุตสาหกรรม ทั้งชีวิตและทรัพย์สินของประชาชน โดยเฉพาะการเกิดน้ำท่วมในปี พ.ศ.2554 ซึ่งเกิดน้ำท่วมทั้งลุ่มน้ำเจ้าพระยาตอนบนและลุ่มน้ำเจ้าพระยาตอนล่าง รวม 18 จังหวัด

◎ วัตถุประสงค์ของโครงการ

1

เพื่อเพิ่มประสิทธิภาพการระบายน้ำแม่น้ำท่าจีน

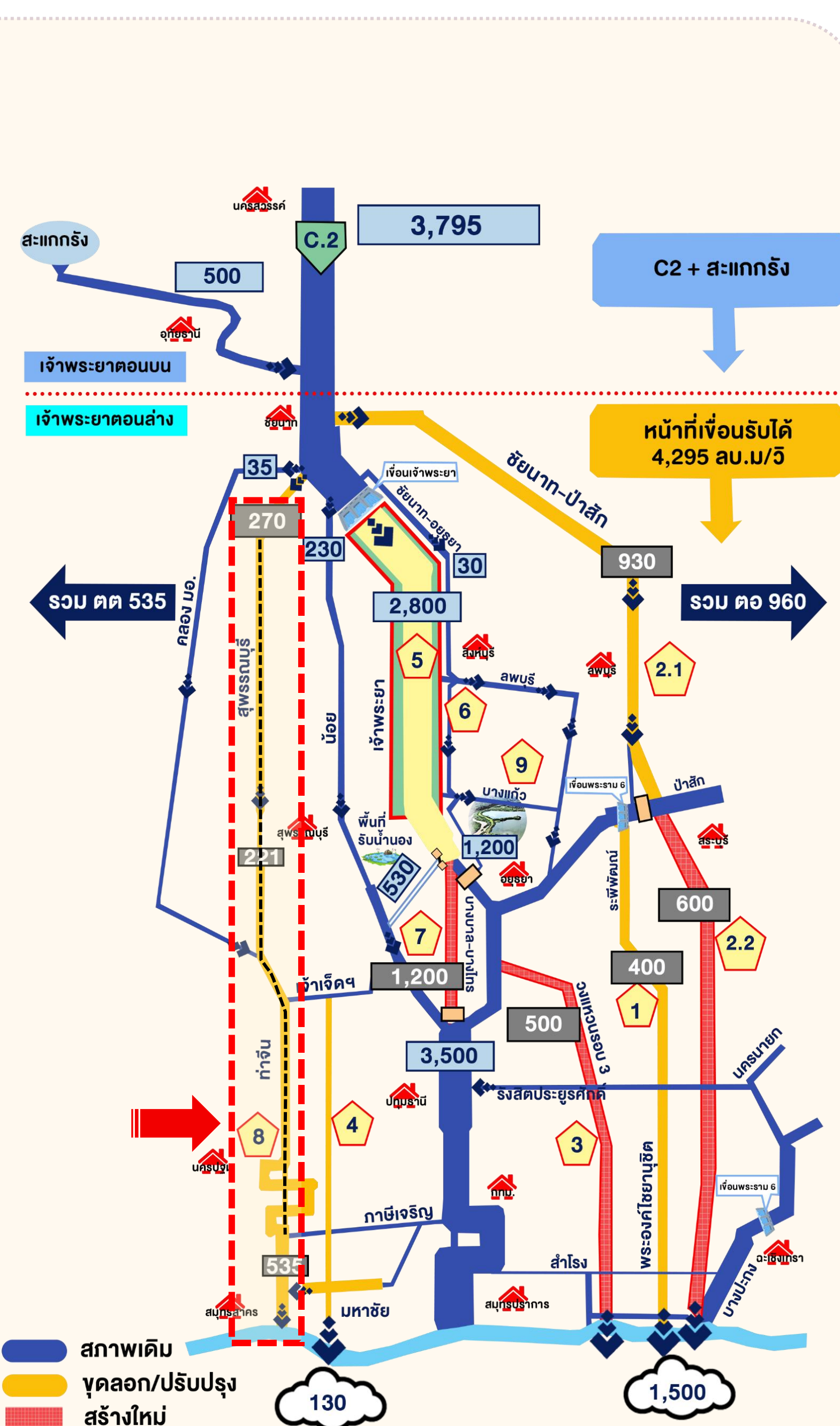
2

เพื่อให้ประสิทธิภาพของการบริหารจัดการน้ำชลประทานและอุทกภัยในพื้นที่เจ้าพระยาฝั่งตะวันตกและพื้นที่ข้างเคียงดียิ่งขึ้น

3

เพื่อการบริหารจัดการน้ำให้สอดคล้องกันและให้เกิดประโยชน์สูงสุด

◎ แผนงานเพื่อบรรเทาอุทกภัยในลุ่มน้ำเจ้าพระยา



ประกอบด้วย

- 1 แผนงานปรับปรุงโครงข่ายระบบชลประทานเจ้าพระยาฝั่งตะวันออก
- 2 แผนงานคลองระบายน้ำหลากเจ้าพระยาฝั่งตะวันออก (ชัยนาท-ป่าสัก-อ่าวไทย)
- 3 แผนงานคลองระบายน้ำหลาก ควบคู่ถนนวงแหวนรอบที่ 3
- 4 แผนงานปรับปรุงโครงข่ายระบบชลประทานเจ้าพระยาฝั่งตะวันตก
- 5 แผนงานเพิ่มประสิทธิภาพการระบายน้ำแม่เจ้าพระยา
- 6 แผนงานบริหารจัดการพื้นที่นอกคันกั้นน้ำ
- 7 แผนงานคลองระบายน้ำหลากบางบาล-บางไทร
- 8 **แผนงานเพิ่มประสิทธิภาพการระบายน้ำแม่น้ำท่าจีน**
- 9 แผนงานพื้นที่รับน้ำนอง



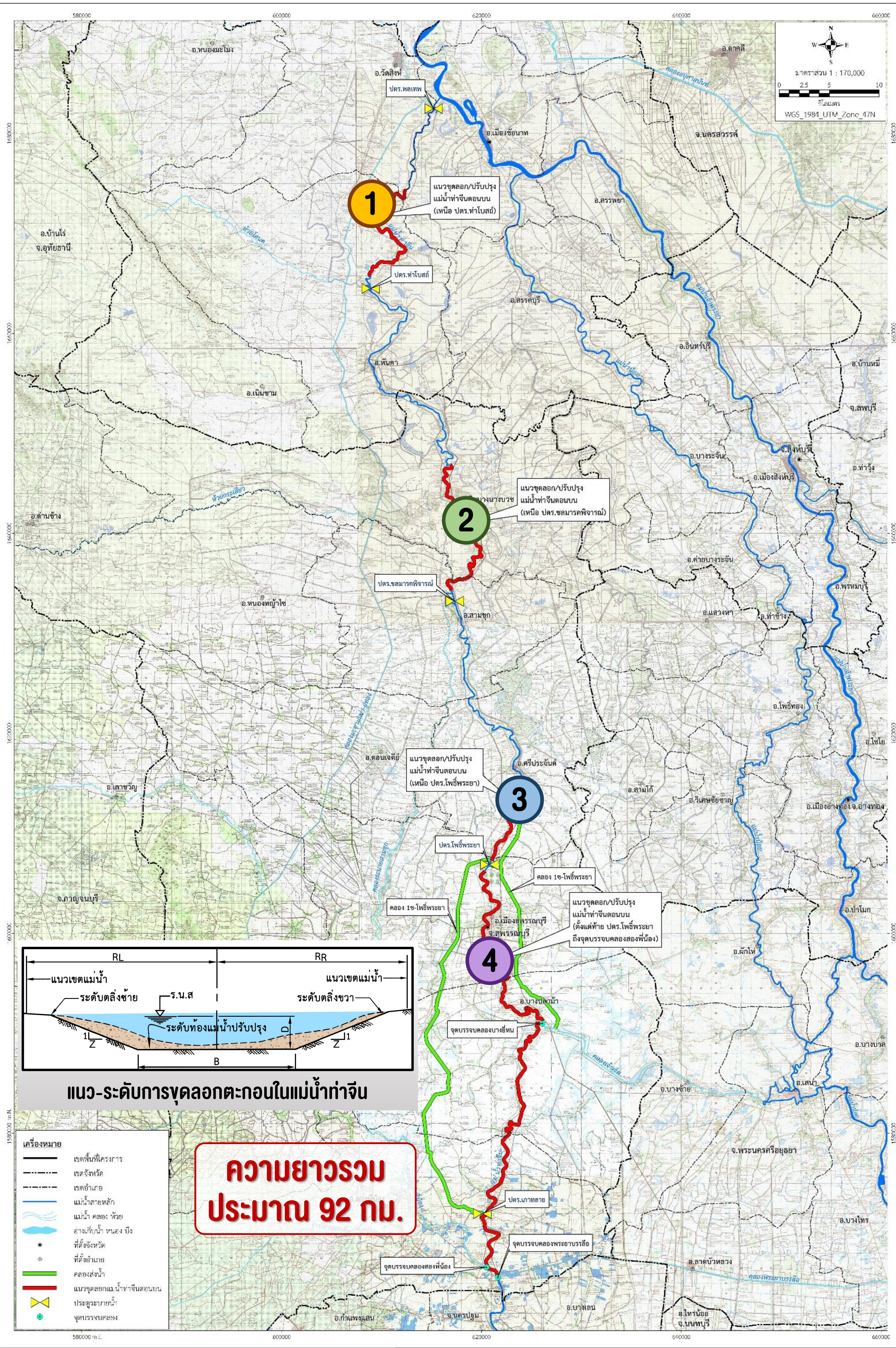
SIAM-TECH GROUP CO.,LTD
บริษัท สยาม-เทค กรุ๊ป จำกัด





งานจ้างสำรวจ ออกแบบ โครงการเพิ่มประสิทธิภาพการระบายน้ำแม่น้ำท่าจีน จังหวัดชัยนาท สุพรรณบุรี และสมุทรสาคร

๑ องค์ประกอบของงานแม่น้ำท่าจีนตอนบน



1 มีรายละเอียดดังต่อไปนี้
งานขุดลอกตะกอนในแม่น้ำท่าจีนบริเวณเหนือ **ปตร.ท่าโบสถ์** ให้สามารถรองรับปริมาณการส่งน้ำได้ไม่น้อยกว่า 270 ลบ.ม./วินาที มีความยาวประมาณ 20.7 กิโลเมตร (กม.10+000 – กม.27+500)

2 งานขุดลอกตะกอนในแม่น้ำท่าจีนบริเวณเหนือ **ปตร.ชลมารคพิจารณ์** (สามชุก) ให้สามารถรองรับปริมาณการส่งน้ำได้ไม่น้อยกว่า 250 ลบ.ม./วินาที มีความยาวประมาณ 12.1 กิโลเมตร (กม.59+000 – กม.79+700)

3 งานขุดลอกตะกอนในแม่น้ำท่าจีนบริเวณเหนือ **ปตร.โพธิ์พระยา** ให้สามารถรองรับปริมาณการส่งน้ำได้ไม่น้อยกว่า 200 ลบ.ม./วินาที มีความยาวประมาณ 17.5 กิโลเมตร (กม.105+000 – กม.117+100)

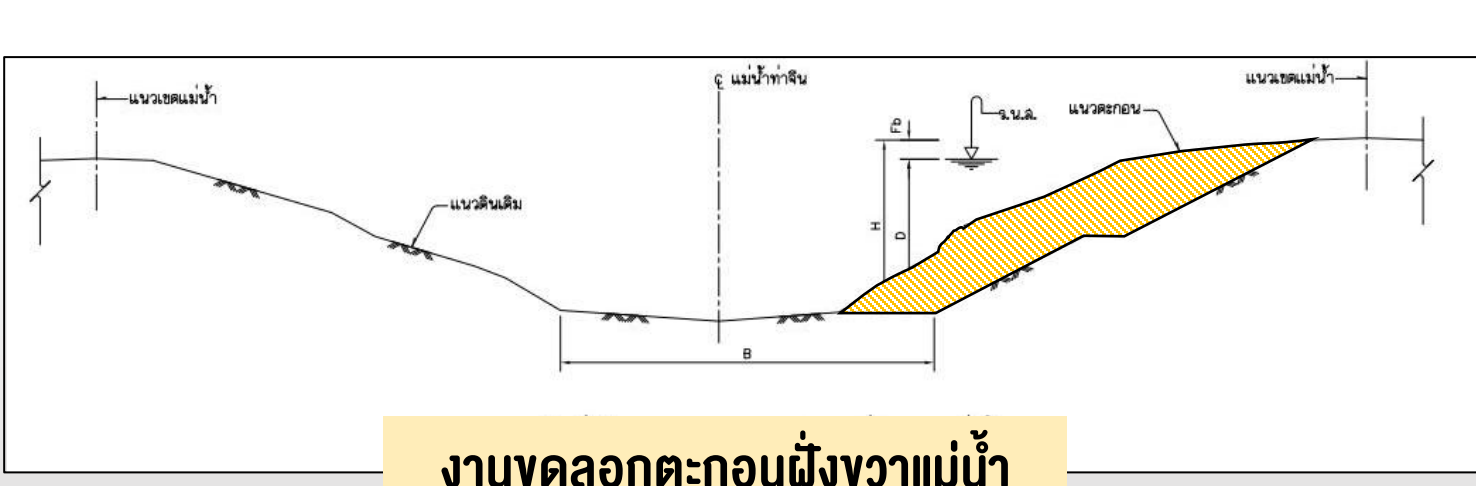
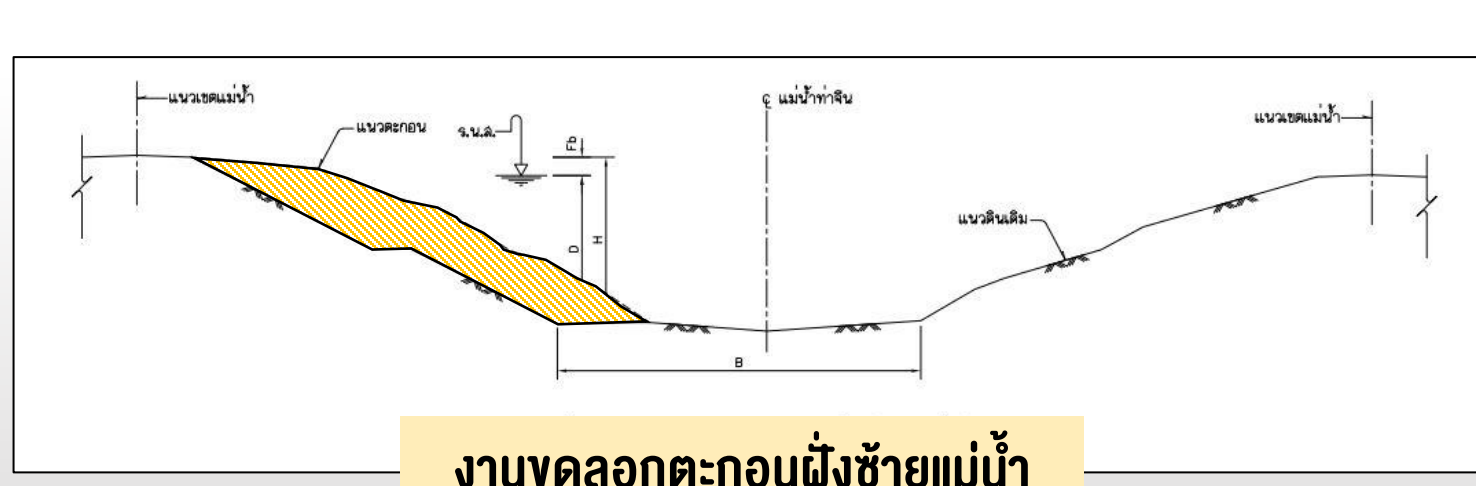
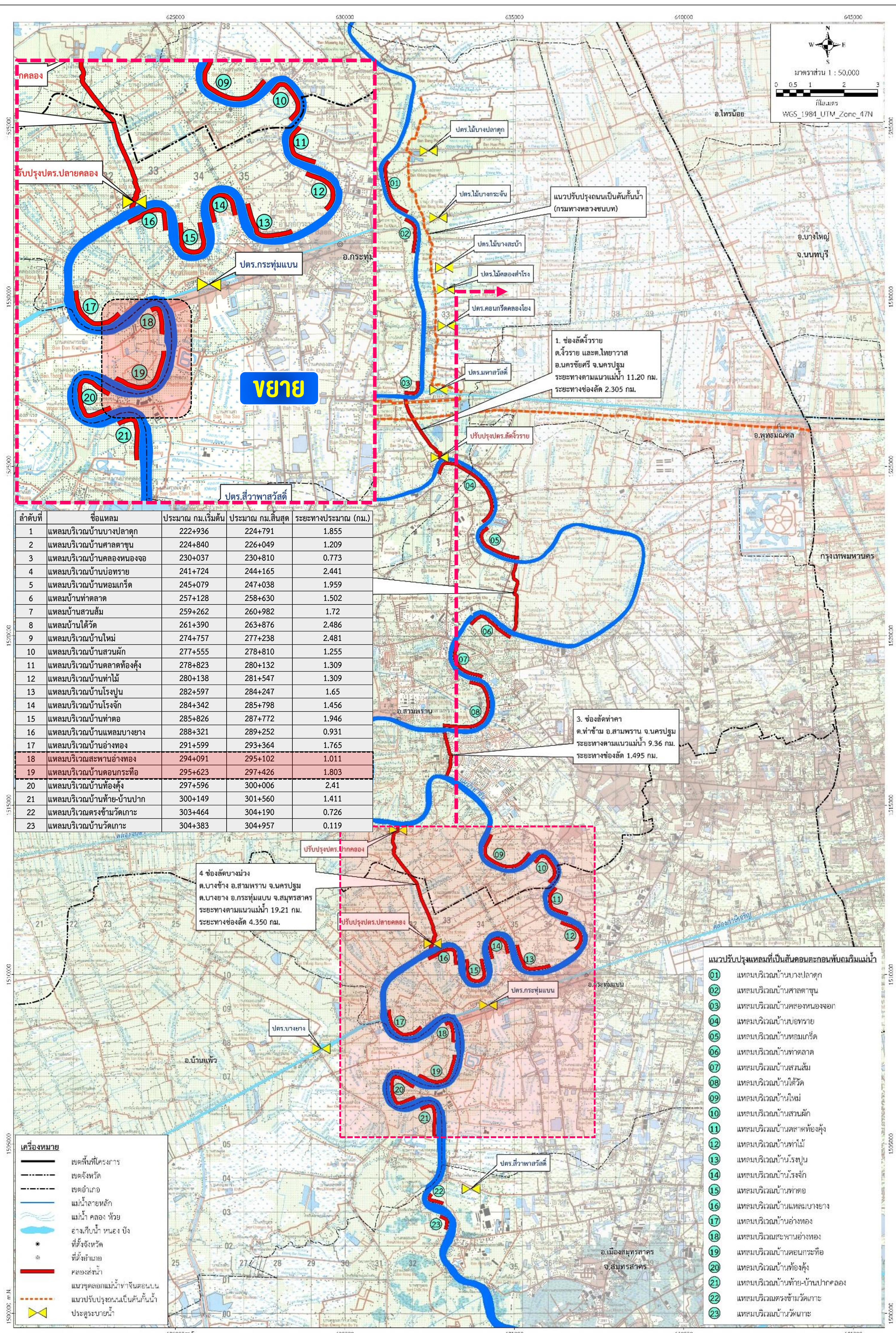
4 งานขุดลอกตะกอนในแม่น้ำท่าจีนตั้งแต่ท้าย **ปตร.โพธิ์พระยา** ถึงจุด **บรรจบคลองสองพี่น้อง** (จุดจบคลองพระยาบันลือ) ให้สามารถรองรับปริมาณการส่งน้ำได้ไม่น้อยกว่า 150 ลบ.ม./วินาที มีความยาวประมาณ 61 กิโลเมตร (กม.117+000 – กม.177+840)



งานจ้างสำรวจ ออกแบบ โครงการเพิ่มประสิทธิภาพการระบายน้ำแม่น้ำท่าจีน จังหวัดชัยนาท สุพรรณบุรี และสมุทรสาคร

๑ องค์ประกอบของงานแม่น้ำท่าจีนตอนล่าง

ส่วนที่ 1 การปรับปรุง/ขุดลอกตะกอนส่วนที่ตกจมยื่นเข้ามาในแม่น้ำหรือบริเวณ
ที่ตื้นเขินตามแนวตลิ่ง จำนวน 23 แห่ง



แนวคิดการขุดลอกตะกอนส่วนที่ตกจมยื่นเข้ามาในแม่น้ำ
หรือบริเวณที่ตื้นเขินตามแนวตลิ่ง



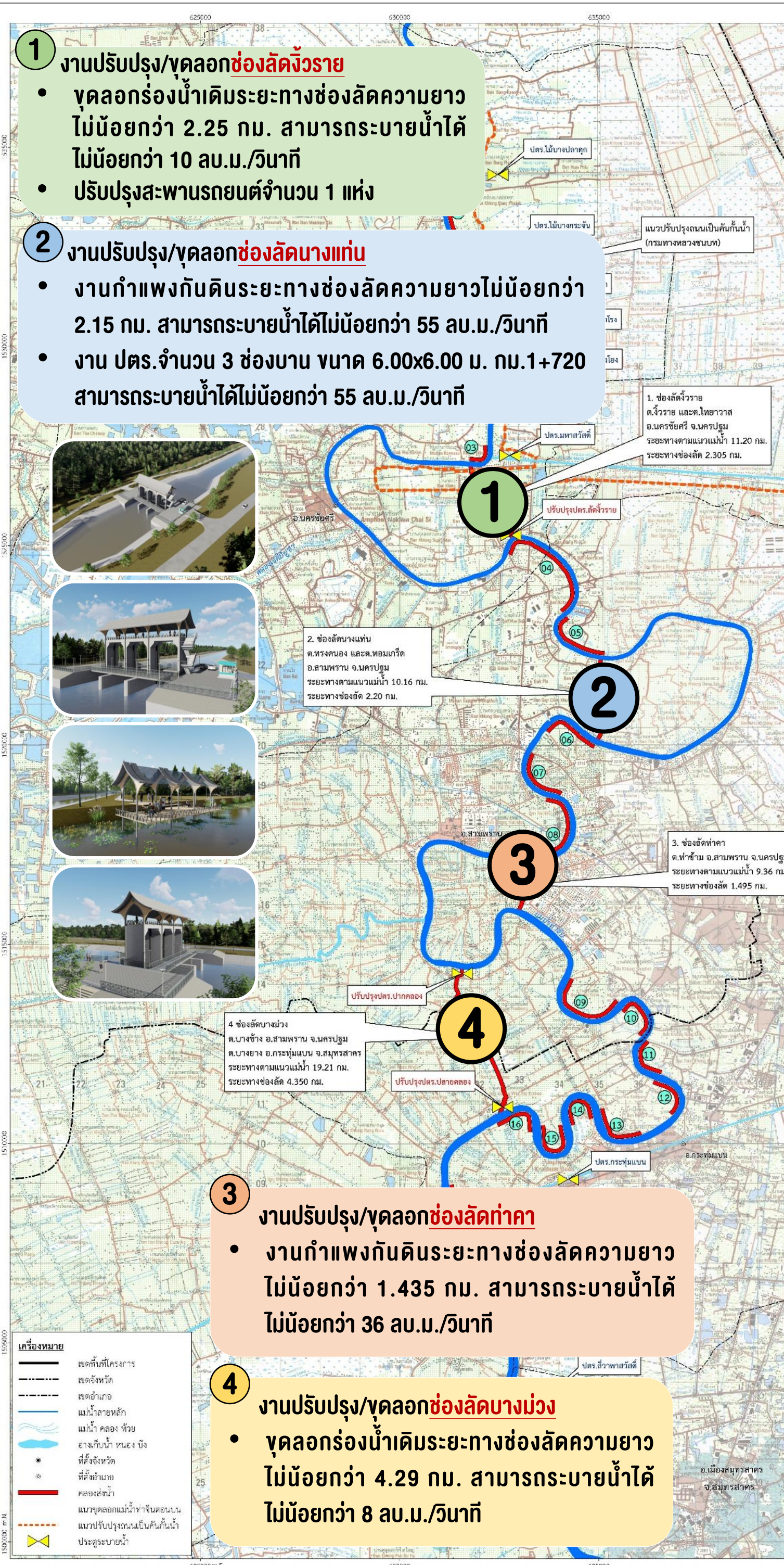
SIAM-TECH GROUP CO., LTD
บริษัท สยาม-เทค กรุ๊ป จำกัด





งานจ้างสำรวจ ออกแบบ โครงการเพิ่มประสิทธิภาพการระบายน้ำแม่น้ำท่าจีน จังหวัดชัยนาท สุพรรณบุรี และสมุทรสาคร

ส่วนที่ 2 การปรับปรุง/ขุดลอกตะกอนช่องลัดแม่น้ำท่าจีน 4 ช่องลัด



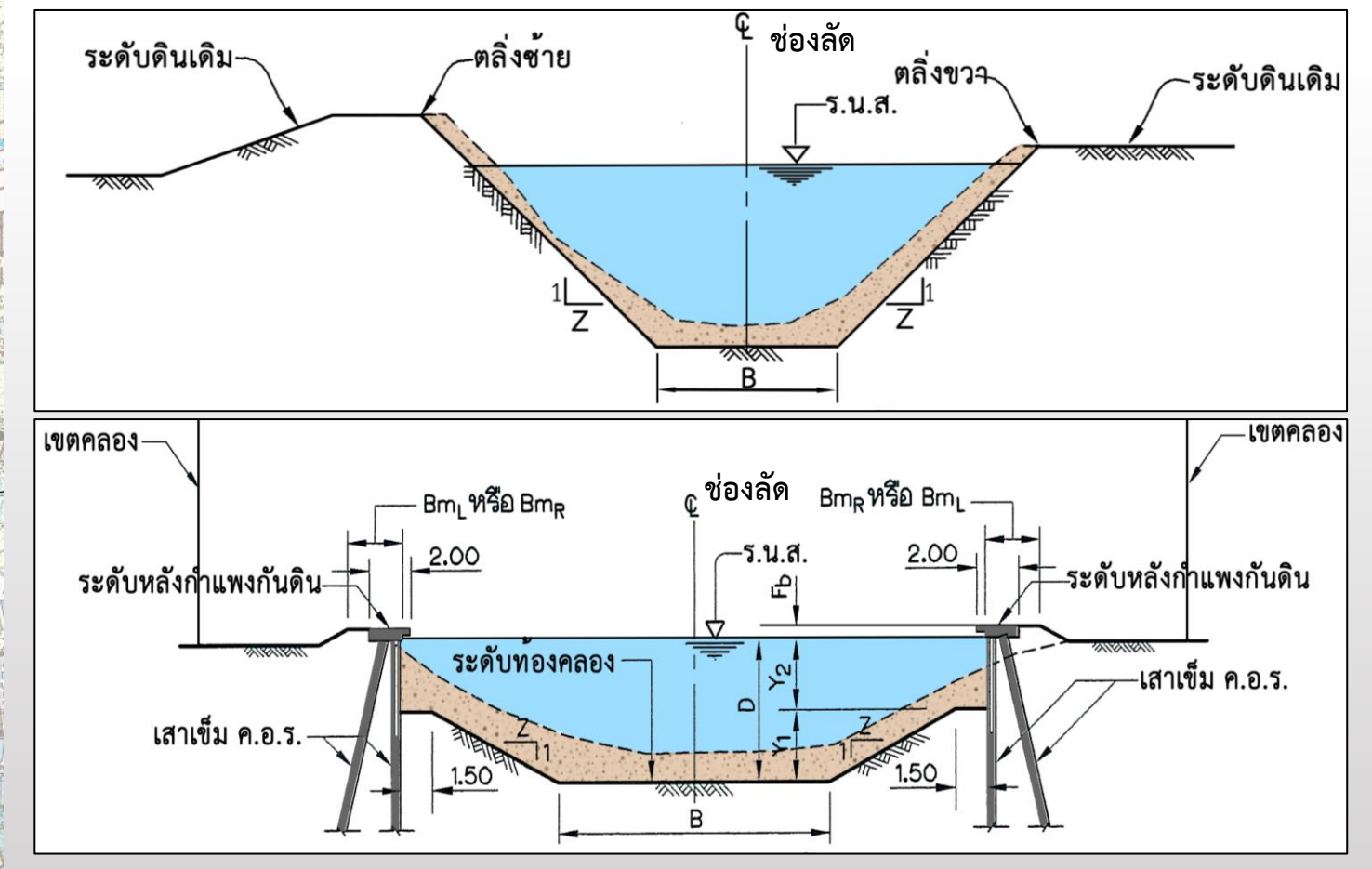
ช่องลัด	ระยะทาง (กม.)	ระยะจากตลิ่งซ้าย-ขวา (ม.)	ปริมาณน้ำปัจจุบัน (ลบ.ม./วินาที)	ปริมาณน้ำหลังปรับปรุง (ลบ.ม./วินาที)	รูปแบบการปรับปรุง
จรัญราย	2.250	12	7.00	10.00	ขุดลอกร่องน้ำ
นางแท่น	2.155	22	19.00	55.00	ทำแพงกันดิน
ท่าคา	1.435	22	17.00	36.00	ทำแพงกันดิน
บางม่วง	4.290	10	3.00	8.00	ขุดลอกร่องน้ำ

แนวคิดการออกแบบ (Conceptual Design)



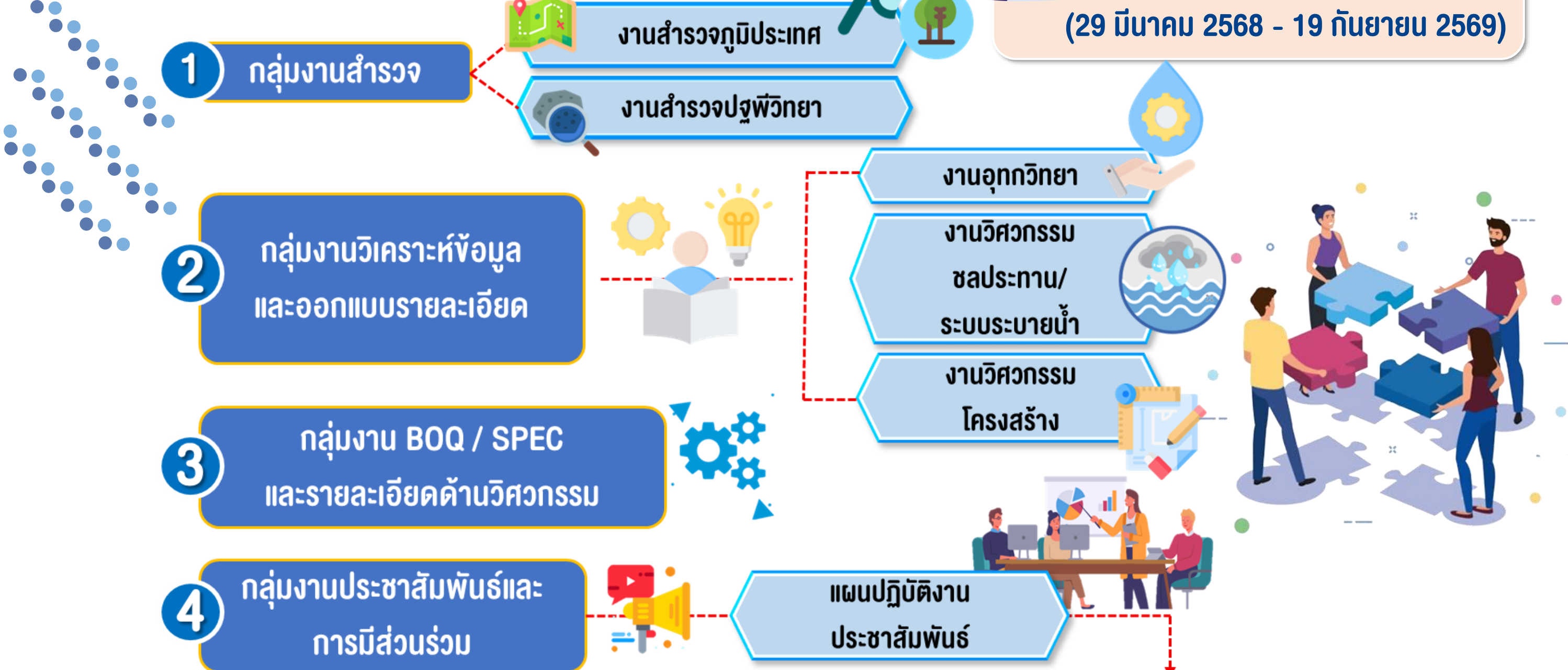
แนวคิดการออกแบบประตูระบายน้ำ 1 แห่ง ช่องลัดนางแท่น

ลักษณะ-โครงสร้างของประตูระบายน้ำจะเป็นอาคารคอนกรีตเสริมเหล็ก ซึ่งมีขนาดของช่องระบายน้ำแต่ละช่องกว้าง 6 เมตร สูงประมาณ 6 เมตร จำนวนของช่องระบายน้ำ 3 ช่อง สามารถระบายน้ำได้ไม่น้อยกว่า 55 ลบ.ม./วินาที ชนิดของบานระบายน้ำ เลือกใช้บานระบายน้ำชนิดบานตรงเนื่องจากต้องสามารถรับน้ำได้สองทาง

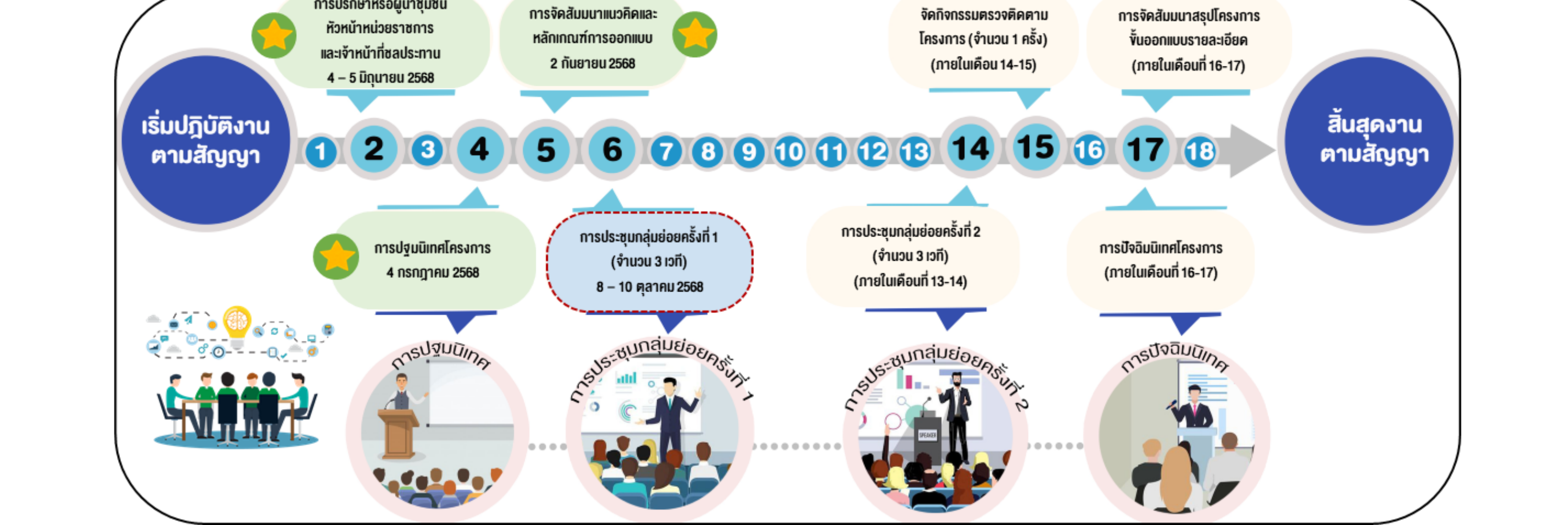


แนวคิดการปรับปรุงช่องลัดธรรมชาติแบบคลองเดิมเบื้องต้น

แผนงานและระยะเวลาปฏิบัติงาน



สัญญาจ้างเลขที่ จ.40/2568 (สพค.)
ระยะเวลาปฏิบัติงาน 540 วัน
(29 มีนาคม 2568 - 19 กันยายน 2569)





งานจ้างสำรวจ ออกแบบ โครงการเพิ่มประสิทธิภาพการระบายน้ำแม่น้ำท่าจีน จังหวัดชัยนาท สุพรรณบุรี และสมุทรสาคร

ในช่วงมีนาคม 2568 – มิถุนายน 2568

ที่ผ่านมาได้ดำเนินการลงสำรวจพื้นที่โครงการและการเข้าพบหน่วยงานที่เกี่ยวข้อง เพื่อประชาสัมพันธ์แผนการดำเนินงาน และรับฟังข้อคิดเห็น และข้อเสนอแนะต่อโครงการ

กิจกรรมที่ผ่านมา

• การเข้าพบโครงการชลประทานในพื้นที่ และการลงสำรวจตรวจสอบสภาพปัญหา



• การเข้าพบหัวหน้าส่วนราชการในพื้นที่ เพื่อแนะนำโครงการ



เข้าพบรองผู้ว่าราชการ
จังหวัดสมุทรสาคร

เข้าพบผู้ว่าราชการ
จังหวัดนครปฐม

เข้าพบรองผู้ว่าราชการ
จังหวัดสุพรรณบุรี

เข้าพบรองผู้ว่าราชการ
จังหวัดชัยนาท

• การประชุมปฐมนิเทศโครงการ



ดำเนินการเมื่อวันที่ 4 กรกฎาคม 2568 เวลา 08.30 - 12.00 น. ณ ห้องประชุมกาลพฤกษ์ 1 โรงแรมสองพันบุรี อ.เมือง จ.สุพรรณบุรี มีนางอภิญญา เอี่ยมอำภา รองผู้ว่าราชการจังหวัดสุพรรณบุรี เป็นประธานเปิดการประชุมปฐมนิเทศงานจ้างสำรวจ ออกแบบ โครงการเพิ่มประสิทธิภาพการระบายน้ำแม่น้ำท่าจีน จังหวัดชัยนาท สุพรรณบุรี นครปฐม และสมุทรสาคร มีกลุ่มเป้าหมายเข้าร่วม จำนวน 144 คน

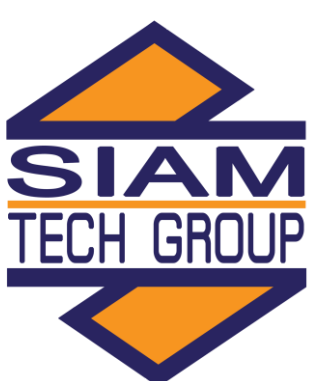
• การลงสำรวจพื้นที่



ติดต่อสอบถาม



สำนักออกแบบวิศวกรรมและสถาปัตยกรรม กรมชลประทาน
เลขที่ 811 ชั้น 6 อาคารที่ทำการฝ่ายวิชาการ ถนนสามเสน
แขวงถนนนครไชยศรี เขตดุสิต กรุงเทพฯ 10300
Email : design.rid2021@gmail.com



บริษัท สยาม-เทค กรุ๊ป จำกัด
เลขที่ 20 ซอยลาดปลาเค้า 36 แขวงจระเข้บัว
เขตลาดพร้าว กรุงเทพฯ 10230



ดาวน์โหลดเอกสาร



QR CODE เว็บไซต์



- **ด้านวิศวกรรม : นายวิศรุต ศรีวิบูลย์**
มือถือ : 06 6152 8265
Email : tle007race@gmail.com
- **ด้านการมีส่วนร่วม : น.ส.จกกลณี เสนาะศัพท์**
โทร. โทรสาร : 0 2001 0697
มือถือ : 09 3449 0491
Email : aungdplus@gmail.com